

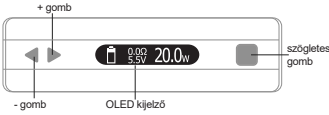
# Eleaf iStick 20W

# oxy gain 20W



## FIGYELMEZTETÉS

Az elektromos cigaretta használata nem javasolt várandós, szoptatós kismamáknak, szív, és érrendszeri betegségekben, magas vérnyomásban szenvedőknek, asztmásoknak és nem dohányzó személyeknek. Tilos a használata 18 éven aluliaknak. Tartsa e-cigarettejét gyermektől elzárva!



## Az OLED kijelző azonnal mutatja:

- 1 akkumulátor aktuális töltöttségi szintje
- 2 patron ellenállása Ω-ban
- 3 Watt és Volt értékek



## HASZNÁLAT

Nyomja meg 5ször gyorsan a szögletes gombot az **akkumulátor bekapcsoláshoz**. Szívjon a patronba, közben nyomja meg a szögletes gombot. Tartsa nyomva a szívás időtartama alatt. A szívás abbahagyásakor engedje el a szögletes gombot.

A 20W BOXMOD akkumulátort használhatja VV (feszültség szabályzás) és VW (teljesítmény szabályzás) üzemmódokban. **Váltás a VV és a VW üzemmódok között:** bekapcsolt állapotban nyomja meg 5ször gyorsan a szögletes gombot.

**Állítsa be a kimeneti feszültséget/teljesítményt:** nyomja meg a plusz vagy minusz gombot. Így 0.1V/1W értékkel tudja növelni vagy csökkenteni az aktuális értéket. Nyomja folyamatosan a plusz vagy minusz gombot, így gyorsan tudja változtatni a beállítását.

## FUNKCIÓK

**AKTIVÁLÁS** Szívjon a patronba, közben nyomja meg a szögletes gombot. Tartsa nyomva a szívás időtartama alatt. A szívás abbahagyásakor engedje el a gombot.

**TÚLTERHELÉS ELLENI VÉDELEM** 10 másodpercnél hosszabb ideig tartó gombnyomás esetén automatikusan leáll a porlasztás. Az OLED kijelzőn az „Over 10s” üzenet jelenik meg.

**RÖVIDZÁR-VÉDELEM** Ha rövidzárlat történik, az akkumulátor nem működtethető. Az OLED kijelzőn az „Atomizer Short” üzenet jelenik meg.

**ALACSONY FESZÜLTÉG VÉDELEM** Ha az akkumulátor feszültsége kisebb, mint 3.3 V, az akkumulátort fel kell tölteni. Az OLED kijelzőn a „Lock” üzenet jelenik meg.

**AKKU TÖLTÖTTÉSI SZINT KIJELEZÉS** Az OLED kijelzőn lévő akku szimbólum telítettsége utal az akku aktuális töltöttségi szintjére.

**TÚLTÖLTÉS ELLENI VÉDELEM** A 20W BOXMOD akku töltése automatikusan leáll, mikor az teljesen feltöltődött.

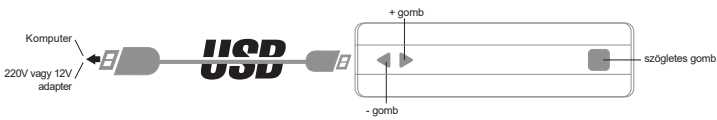
## AKKUMULÁTORTÖLTÉS

A 20W BOXMOD akkumulátorokat az akku alján lévő USB porton keresztül töltheti.

Töltés közben is használhatja az akkumulátort.

**TIPP!** Lehetőleg csak akkor töltsze az e-cigaretta akkumulátort, amikor az lemerült. Túl gyakori töltés az akkumulátor élettartamát lerövidíti!

Ha hosszabb ideig nem használja az akkumulátort, az automatikusan kikapcsolhat. Bekapcsoláshoz nyomja meg 5ször a szögletes gombot.



AKKU PARAMÉTEREK	OXY GAIN 20W	ELEAF ISTICK20W
Szabályozható feszültség:	3,0-8,0V	3,0-5,5V
Kapacitás:	2 200mAh	2 200mAh
Szabályozható teljesítmény:	5,6 - 20,0W	4,5 - 20,0W
Ellenállás tartomány:	1,0 - 3,6Ω	1,0 - 3,6Ω
Méret:	23 x 32,5 x 77mm	21 x 32,8 x 75mm
Csatlakozó:	rugós acél 510 + eGo adapter	510 + eGo adapter

## KARBANTARTÁS

Tárolja és töltsze az akkumulátort száraz környezetben 10°C és 50°C között. Kerülje az extrém hőmérsékletet (pl. jármű utastér télen vagy nyáron). Az akku tisztításához használjon papírzsebkendőt. Ne használjon oldószert vagy dörzspapírt. Ne nyissa fel az akkumulátor testet mert a garancia elvesz. TILOS az akkumulátort dobálni, kiszúrni, vízbe vagy más folyadékba mártani.

## ELHASZNÁLT AKKUMULÁTOROK KEZELÉSE

Az akkumulátorok hulladékká válását követően ne a háztartási szemétre dobja, hanem gyűjtse azokat más hulladéktól elkülönítve és vegye igénybe az egyre szélesebb körben rendelkezésre álló begyűjtő rendszert. Az elkülönített gyűjtőrendszer igénybevétele csökkenti a környezetbe kikerülő veszélyes anyagok okozta egészségügyi kockázat és lehetővé válik egyes hasznos alkotóelemek visszanyerése is.

A feleslegessé vált akkumulátort vigye el az Önhoz legközelebb eső visszagyűjtő helyre. A visszagyűjtő helyekről a következő internetes oldalon tájékozódhat:

<http://www.relem.hu/elemhasznaloknak/gyujtohelyek>

## ADAPTEREK (nem tartozik a készlethez!)

Az adaptereket és más kiegészítőket (nyakpántok, tokok, asztali tartók) megvásárolhatja az oxy gain kereskedőjénél vagy a webáruházunkban [www.oxygain.hu](http://www.oxygain.hu)



USB 5V / 12V



USB 5V / 220V



## FORGALMAZÓ / SZERVÍZ

Mikrofiber Kft. 2000 Szentendre, Rózsa u. 16.

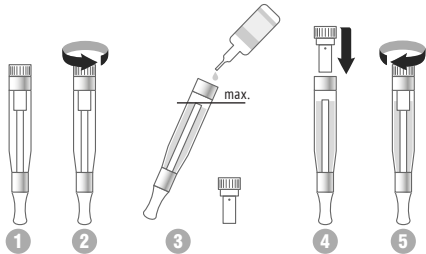
☎ 06 26 322 124 ✉ [szerviz@oxygain.hu](mailto:szerviz@oxygain.hu)

**oxy gain**

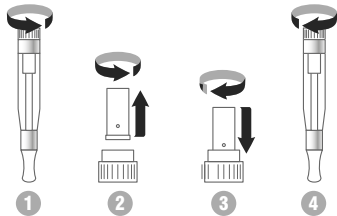
Prémium e-cigaretta anno 2006

**ASPIRE PATRON FELTÖLTÉS**

1. Fordítsa szipkával lefelé a patron
  2. Erős fogással csavarja le a konnektort a tartályról
  3. Kicsit döntse meg a patron. A patron oldalfalára irányítva töltsse fel a tartályt e-liquiddel a max. jelzésig. A tartály közepén lévő acélcsőbe ne kerüljön folyadék.
  4. Tolja vissza a konnektort (porlasztóval együtt) a tartályra.
  5. Csavarja vissza teljesen a konnektort a tartályra.
- Új patron első feltöltése után állítsa talpra a patron, hagyja ázni a porlasztót 2-3 percig.  
A patron nyitása a gyermekek védelme miatt csak erőteljes mozdulattal lehetséges!

**ASPIRE PORLASZTÓ CSERE**

1. Csomagolja ki az új porlasztót a fóliából, majd fordítsa szipkával lefelé a patron és erős fogással csavarja le a konnektort a tartályról.
2. Csavarja le a régi porlasztót a konnektorról.
3. Csavarjon egy új porlasztót a konnektorra.
4. Csavarja össze a tartályt a konnektorral.

**ASPIRE PATRON PARAMÉTEREK**

Tartály: 1,8ml

Csatlakozó: eGo

Porlasztó: Aspire BVC (Bottom Vertical Coil)

Ellenállás: 1,8Ω

TIPPI! Ha porlasztót vásárol, válassza az ASPIRE BDC vagy BVC PORLASZTÓ terméket. Elérhető 1,8Ω ellenállással.

**FIGYELMEZTETÉS**

Az elektromos cigaretta használata nem javasolt várandós, szoptatós kismamáknak, szív, és érrendszeri betegségben, magas vérnyomásban szenvedőknek, asztmásoknak és nem dohányzó személyeknek.

**Tartsa e-cigarettáját gyermektől elzárva!**

**FORGALMAZÓ / SZERVÍZ**

Mikrofiber Kft. 2000 Szentendre, Rózsa u. 16.

☎ 06 26 322 124 ✉ szerviz@oxygain.hu



oxy gain

Prémium e-cigaretta anno 2006